

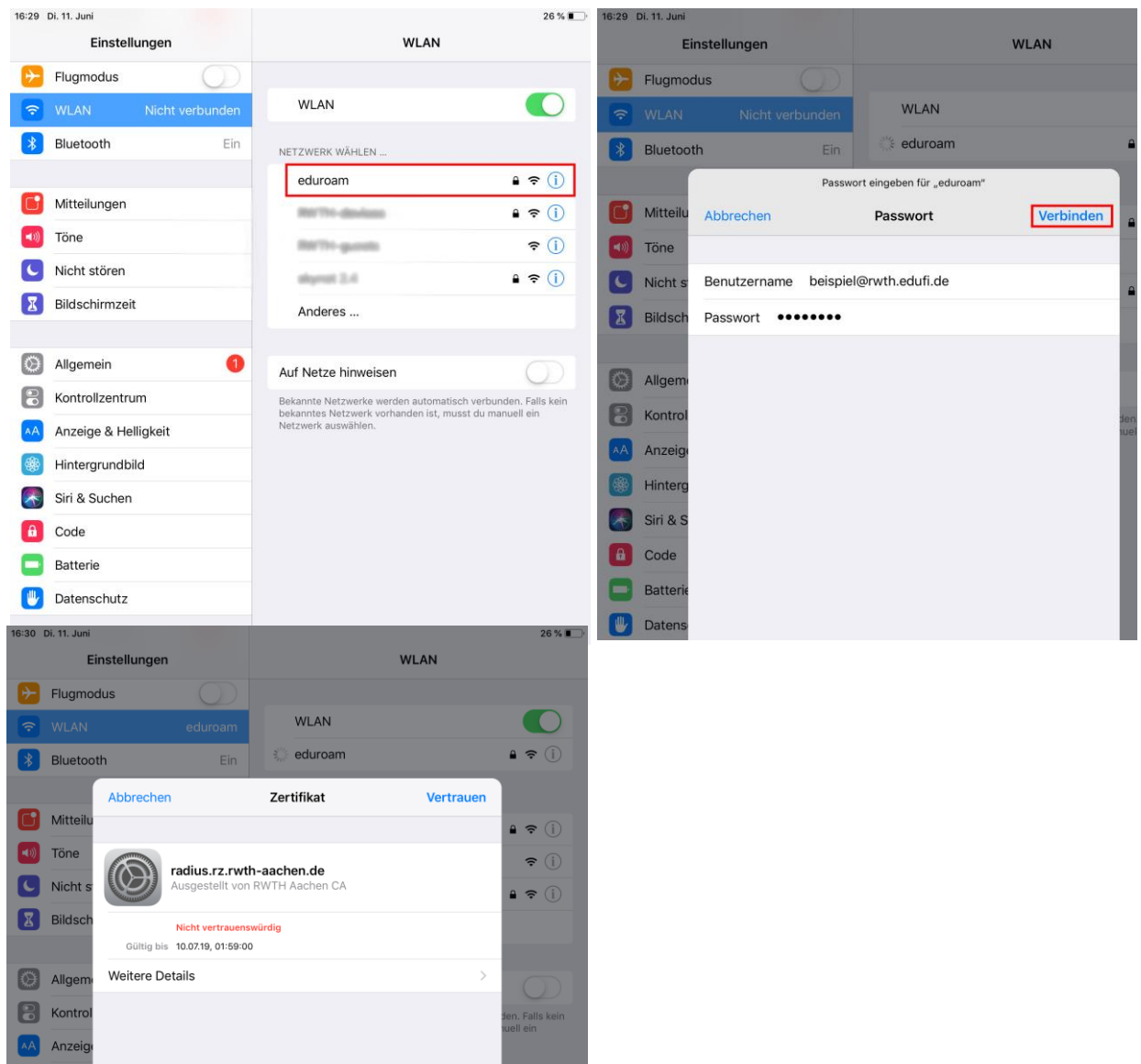
Geräte- und Lizenzverleih LBZ RWTH Aachen

Kurzanleitung „iPads in ein W-Lan-Netzwerk einbinden“

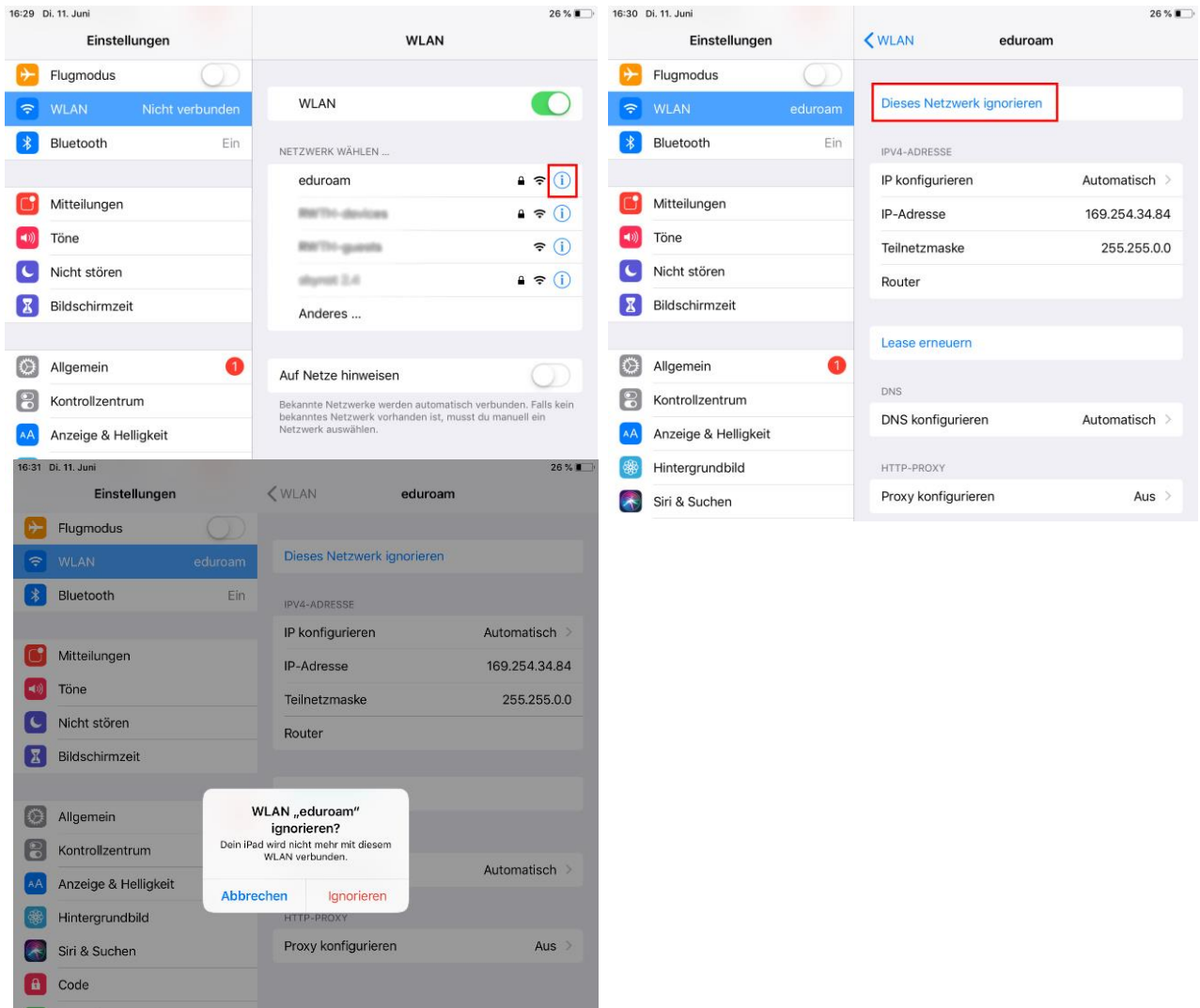
Fall 1: W-Lan Zugang in das RWTH-Netz (Eduroam)

Vorbemerkung: Mit der kürzlich erfolgten WLAN-Umstellung der RWTH Aachen ist ein Zugang nur mit einem individualisierten Gerätezugangscode möglich.

1. Legen Sie hierfür die individuellen Zugangsdaten für Ihr Gerät im Eduroam-Gerätemanager an. Dieser kann über den folgenden Link erreicht werden: <http://www.rwth-aachen.de/eduroam>
Eine Anleitung zur Erstellung Ihres individuellen Zugangscodes finden Sie hier: <https://help.itc.rwth-aachen.de/service/1hroqgbju4g2t/article/24e27fe140db4311b5672c8129763725>
2. Tragen Sie die Zugangsdaten auf dem jeweiligen iPad ein:



3. Vor der Rückgabe der Geräte sollten die Zugangsdaten wieder entfernt werden:



Fall 2: W-Lan-Zugang in andere Netzwerke (z. B. in ein Schulnetzwerk)

1. Falls Sie das Gerät in einem fremden Netzwerk, z. B. in einem Schulnetzwerk einsetzen möchten, erfragen Sie bei der zuständigen Person die notwendigen Zugangsdaten.
2. Folgen Sie nun den Schritten 2 + 3 unter „Fall 1“ (s.o.).